

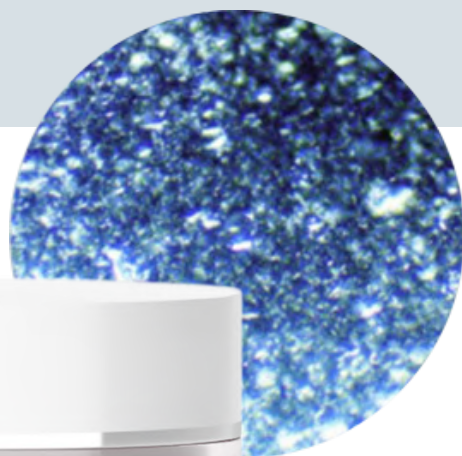
MI X IT



MUST-HAVE
В БЬЮТИ-РУТИНЕ

Вторая кожа:

ЛАМЕЛЛЯРНАЯ ЭМУЛЬСИЯ
И ЕЕ ОСОБЕННОСТИ





ИРИНА,
КОСМЕТОЛОГ
MIXIT

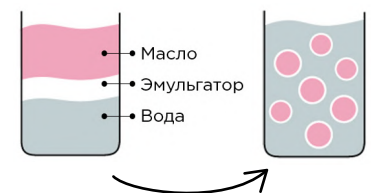
Этот гайд посвящен ламеллярной эмульсии, которая имеет уникальную структуру. Я подробно расскажу про эмульсии, главные достоинства MLE и почему ее стоит добавить в уход.

Что такое ЭМУЛЬСИЯ?

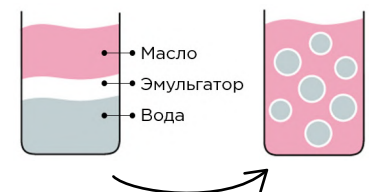
Эмульсия — это система, состоящая из микроскопических капель жидкости, распределенных в другой жидкости.

ОНА БЫВАЕТ ТРЕХ ВИДОВ:

Прямая — самая популярная в косметических средствах. В ней много воды и мало жирной фазы (т.е. масла). Чем меньше жира, тем быстрее она впитывается в кожу.



Обратная — много жирной фазы и мало воды. Из нее получают плотные кремы для сухой кожи, которые также подходят для детей.



Ламеллярная — главная особенность заключается в том, что масло и вода в ней расположены слоями (ламеллами). Так же устроена и гидролипидная мантия кожи.

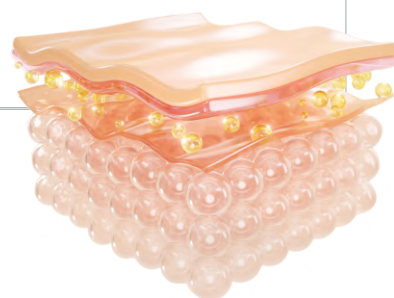


Подробнее о ламеллярной эмульсии



ИРИНА,
КОСМЕТОЛОГ
MIXIT

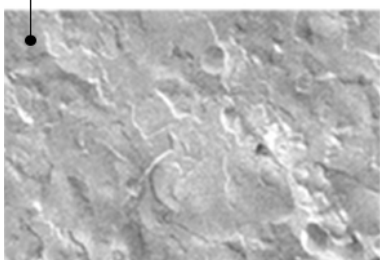
Основы ламеллярной эмульсии максимально физиологичны для нашей кожи из-за схожести с роговым слоем. Благодаря этому они быстро впитываются в эпидермис.



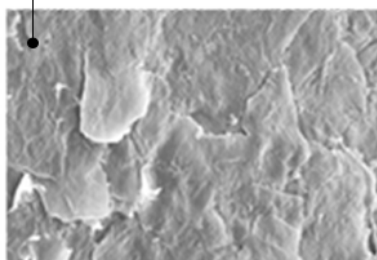
ГЛАВНЫЕ ДОСТОИНСТВА ЛАМЕЛЛЯРНОЙ ЭМУЛЬСИИ:

- Служит «проводником», способствует 100% проникновению других активов;
- Восстанавливает барьерные функции кожи;
- Стимулирует процесс самовосстановления клеток;
- Уменьшает потерю трансэпидермальной влаги;
- Не вызывает аллергии.

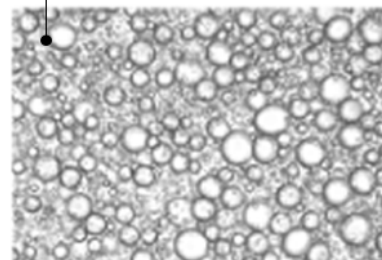
Ламеллярная эмульсия



Человеческая кожа



Обычный крем



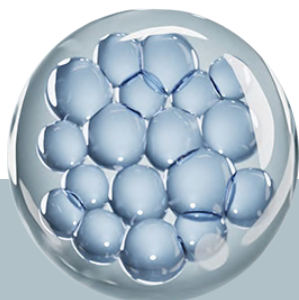
Ваш *must-have* в бьюти-рутине



ИРИНА,
КОСМЕТОЛОГ
MIXIT

Ламеллярная эмульсия — идеальный ингредиент для увлажняющих и смягчающих средств. Она обеспечивает более глубокое проникновение активных компонентов и повышает их эффективность. Поэтому вы увидите результат от ухода намного быстрее ❤️

**ЛАМЕЛЛЯРНУЮ ЭМУЛЬСИЮ НЕОБХОДИМО ВКЛЮЧИТЬ
В ВАШ БЬЮТИ-УХОД, ЕСЛИ НУЖНО:**



**ВОССТАНОВИТЬ
БАРЬЕРНУЮ
ФУНКЦИЮ КОЖИ**

Для поддержания ее здоровья и защиты от внешних воздействий.



**ВОСПОЛНИТЬ
БАЛАНС
ЛИПИДОВ**

Особенно актуально для обладательниц сухой и обезвоженной кожи лица.



**ПОМОЧЬ
ЧУВСТВИТЕЛЬНОЙ
И РЕАКТИВНОЙ
КОЖЕ**

Для снижения раздражений, увлажнения и восстановления кожи.



Средства MIXIT на ламеллярной эмульсии

Увлажняющий крем для жирной кожи лица

- Нормализует выделение кожного себума
- Восстанавливает гидролипидный баланс
- Оказывает матирующее действие

ПОДРОБНЕЕ

Увлажняющий крем для сухой кожи лица

- Повышает упругость и эластичность кожи
- Поддерживает гидролипидный баланс
- Глубоко увлажняет и питает

ПОДРОБНЕЕ



Увлажняющий крем для нормальной и чувствительной кожи лица

- Сохраняет гидролипидный баланс
- Повышает эластичность кожи и моделирует контур лица
- Активно увлажняет и питает

ПОДРОБНЕЕ





Подарок

Вступите в программу лояльности
и заберите ваш подарок —

Курс
«Сам себе косметолог»
в Академии MIXIT!

ЗАБРАТЬ ПОДАРОК

